

**ПЕРВЫЙ ОТКРЫТЫЙ  
АРХИТЕКТУРНЫЙ КОНКУРС  
ДЛЯ СТУДЕНТОВ И ВЫПУСКНИКОВ  
ФАКУЛЬТЕТА АРХИТЕКТУРЫ  
И ГРАДОСТРОИТЕЛЬСТВА ВГУ**

**ИНДИВИДУАЛЬНЫЙ  
ЖИЛОЙ ДОМ**

**ТЕХНИЧЕСКОЕ ЗАДАНИЕ**

**МАС 2018** 

<b>3</b>	.....	ВВЕДЕНИЕ
<b>4</b>	.....	ПРИНЦИПЫ ПРОЕКТА
<b>5</b>	.....	РЕКОМЕНДАЦИИ К ПРОЕКТИРОВАНИЮ
<b>6</b>	.....	ТРЕБОВАНИЯ К ГЕНЕРАЛЬНОМУ ПЛАНУ
<b>7</b>	.....	ТРЕБОВАНИЯ К ПЛАНИРОВКЕ
<b>8</b>	.....	ИНЖЕНЕРНОЕ ОБОРУДОВАНИЕ
<b>9</b>	.....	ТРЕБОВАНИЯ К ОБЪЁМНО-ПЛАНИРОВОЧНОМУ РЕШЕНИЮ
<b>10</b>	.....	ИНСОЛЯЦИЯ И ПУТИ ЭВАКУАЦИИ
<b>11</b>	.....	СОСТАВ ПРОЕКТА
<b>12</b>	.....	ЛИТЕРАТУРА



КОНКУРС ПРОВОДИТСЯ С ЦЕЛЮ  
ПОПУЛЯРИЗАЦИИ ПРОФЕССИОНАЛЬНОГО  
АРХИТЕКТУРНОГО ОБРАЗОВАНИЯ И  
ВЫЯВЛЕНИЯ ЛУЧШИХ КУРСОВЫХ ПРОЕКТОВ,  
ДЕМОНСТРИРУЮЩИХ ПОТЕНЦИАЛ  
МОЛОДОГО ПОКОЛЕНИЯ БУДУЩИХ  
АРХИТЕКТОРОВ.

**АКТУАЛЬНОСТЬ АРХИТЕКТУРНЫХ РЕШЕНИЙ**

**РАЦИОНАЛЬНОСТЬ КОНСТРУКТИВНЫХ РЕШЕНИЙ**

**ПРОСТОТА И ОБОСНОВАННОСТЬ ПЛАНИРОВОЧНЫХ  
РЕШЕНИЙ**

**ПРИМЕНЕНИЕ СОВРЕМЕННЫХ МАТЕРИАЛОВ**

**ЭНЕРГОЭФФЕКТИВНОСТЬ**



КОЛИЧЕСТВО ЭТАЖЕЙ	1-3 (С УЧЕТОМ ПОДВАЛЬНОГО, ЦОКОЛЬНОГО, МАНСАРДНОГО)
ПЛОЩАДЬ ДОМА	150 - 320 КВ.М
ПЛОЩАДЬ УЧАСТКА	800 - 1500 КВ. М. (ШИРИНА УЧАСТКА ПО УЛИЦЕ 14-30М)
ПРИВЯЗКА К МЕСТНОСТИ	ЦЕНТРАЛЬНАЯ ПОЛОСА РФ
КОЭФФИЦИЕНТ ПЛОЩАДИ БАЛКОНА	0,3
ТЕРРАСЫ	0,3
ВЕРАНДЫ	1,0
ЛОДЖИИ	0,5



РАССТОЯНИЕ ОТ ГРАНИЦЫ УЧАСТКА ДО СТЕНЫ ЖИЛОГО ДОМА	НЕ МЕНЕЕ 3М
ХОЗ. ПОСТРОЕК	НЕ МЕНЕЕ 1 М
ОТСТУП ОТ КРАСНЫХ ЛИНИЙ УЛИЦ МАГИСТРАЛЬНЫХ	НЕ МЕНЕЕ 6 М
ЖИЛЫХ	НЕ МЕНЕЕ 3М
ГОСТЕВАЯ ПАРКОВКА ПЕРЕД ДОМОМ	ДА
ХОЗЯЙСТВЕННО-БЫТОВЫЕ СТРОЕНИЯ (БЕСЕДКА, ТЕПЛИЦА, ТУАЛЕТ, БАССЕЙН)	ЖЕЛАТЕЛЬНО

НА ПЛАНЕ НЕОБХОДИМО УКАЗАТЬ СХЕМУ МОЩЕНИЯ И ОЗЕЛЕНЕНИЯ



НЕОБХОДИМО ПРОРАБОТАТЬ ФУНКЦИОНАЛЬНОЕ ЗОНИРОВАНИЕ ПОМЕЩЕНИЙ

ЖИЛЫЕ ПОМЕЩЕНИЯ СОСТОЯТ ИЗ ДВУХ ЗОН

ЗОНА ДНЕВНОГО ПРЕБЫВАНИЯ

ГОСТИНАЯ, КАБИНЕТ, КУХНЯ,  
СТОЛОВАЯ (ИЛИ КУХНЯ-СТОЛОВАЯ)

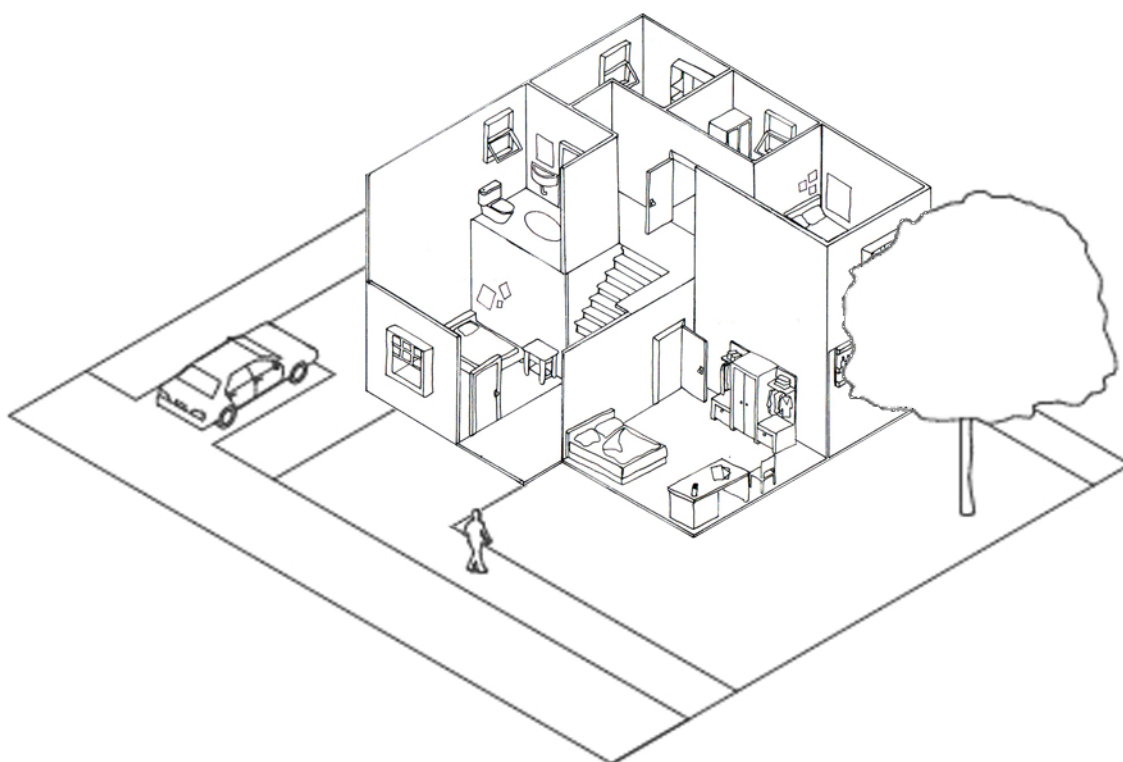
ЗОНА ТИХОГО ОТДЫХА

СПАЛЬНЫЕ КОМНАТЫ

ВСПОМОГАТЕЛЬНЫЕ ПОМЕЩЕНИЯ

КУХНЯ (ИЛИ КУХНЯ-СТОЛОВАЯ),  
САНИТАРНЫЕ УЗЛЫ,  
ХОЗЯЙСТВЕННАЯ КЛАДОВАЯ,  
ГАРДЕРОБ, ПРАЧЕЧНАЯ

ПРИ ВХОДЕ В ДОМ НЕОБХОДИМО СПРОЕКТИРОВАТЬ ТАМБУР



В ПОМЕЩЕНИЯХ КУХОНЬ И САНИТАРНЫХ УЗЛОВ  
ДОЛЖНА БЫТЬ ПРЕДУСМОТРЕНА ВЫТЯЖНАЯ ВЕНТИЛЯЦИЯ

НА КУХНЕ

2 ВЕНТИЛЯЦИОННЫХ КАНАЛА

ПЛОЩАДЬ КОТЕЛЬНОЙ

НЕ МЕНЕЕ 6 КВ.М

ОБЪЕМ

НЕ МЕНЕЕ 15 КУБ.М

ОКНО В КОТЕЛЬНОЙ

ДА (ПЛОЩАДЬ НЕ МЕНЕЕ 0,5 КВ.М)

ОТДЕЛЬНЫЙ ВЫХОД ИЗ КОТЕЛЬНОЙ

ЖЕЛАТЕЛЬНО

ВЕНТИЛЯЦИЯ В КОТЕЛЬНОЙ

ДА

ШИРИНА ДВЕРИ КОТЕЛЬНОЙ

НЕ МЕНЕЕ 0,8 М

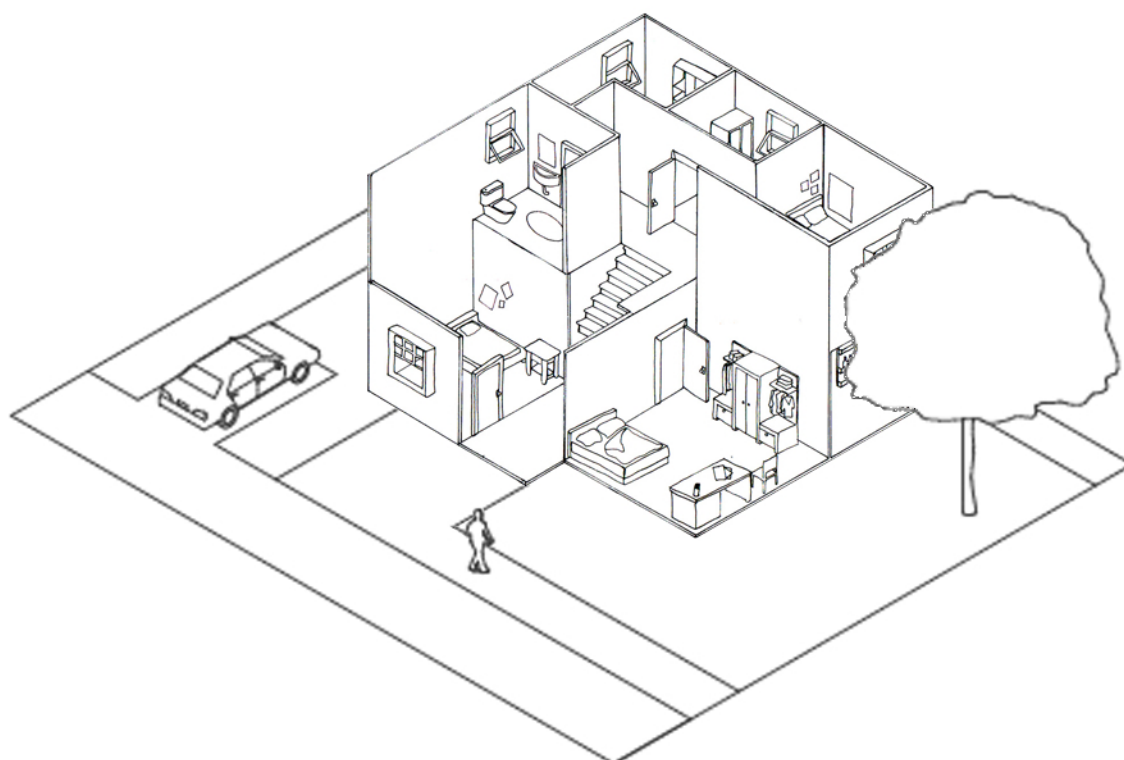
НАВЕСНОЙ КОТЕЛ НА КУХНЕ

ВОЗМОЖНО

ДЫМОХОДНАЯ ТРУБА

ДОЛЖНА ВЫСТУПАТЬ  
ВЫШЕ КОНЬКА КРЫШИ

ЖЕЛАТЕЛЬНО МИНИМИЗИРОВАТЬ КОЛИЧЕСТВО ДЫМО-ВЕНТИЛЯЦИОННЫХ ШАХТ







## ИНСОЛЯЦИЯ

РАСЧЕТ ОСВЕЩЕННОСТИ И ИНСОЛЯЦИИ ПРОИЗВОДИТСЯ В СООТВЕТСТВИИ С ВЫБРАННЫМ РАСПОЛОЖЕНИЕМ УЧАСТКА

ПРОДОЛЖИТЕЛЬНОСТЬ ИНСОЛЯЦИИ ДОЛЖНА БЫТЬ ОБЕСПЕЧЕНА НЕ МЕНЕЕ ЧЕМ В ДВУХ ЖИЛЫХ КОМНАТАХ

ЕСТЕСТВЕННОЕ ОСВЕЩЕНИЕ ДОЛЖНЫ ИМЕТЬ ЖИЛЫЕ КОМНАТЫ, КУХНЯ

ОТМЕТКА ПОЛА ПОМЕЩЕНИЙ ПРИ ВХОДЕ В ЗДАНИЕ ДОЛЖНА БЫТЬ ВЫШЕ ОТМЕТКИ ТРОТУАРА ПЕРЕД ВХОДОМ НЕ МЕНЕЕ ЧЕМ НА 0,15 М

ЧИСЛО ПОДЪЕМОВ В ОДНОМ ЛЕСТНИЧНОМ МАРШЕ ИЛИ НА ПЕРЕПАДЕ УРОВНЕЙ ДОЛЖНО БЫТЬ НЕ МЕНЕЕ 3 И НЕ БОЛЕЕ 18

ЛЕСТНИЧНЫЕ МАРШИ И ПЛОЩАДКИ ДОЛЖНЫ ИМЕТЬ ОГРАЖДЕНИЯ С ПОРУЧНЯМИ

ДОПУСКАЕТСЯ ПРЕДУСМАТРИВАТЬ ОСТЕКЛЕННЫЕ ДВЕРИ.

## ПУТИ ЭВАКУАЦИИ



ГЕНЕРАЛЬНЫЙ ПЛАН С БЛАГОУСТРОЙСТВОМ ПРИЛЕГАЮЩЕЙ ТЕРРИТОРИИ М 1:500

ПОЭТАЖНЫЕ ПЛАНЫ С РАССТАНОВКОЙ МЕБЕЛИ М 1:100

РАЗРЕЗЫ (НЕ МЕНЕЕ ДВУХ) М 1:100 (ПОПЕРЕЧНЫЙ, ПРОДОЛЬНЫЙ)

ФАСАДЫ (ВСЕ ПРОЕКЦИИ) М 1:100

ПЛАН КРОВЛИ М 1:100 (МОЖНО ОТОБРАЗИТЬ В ГЕНЕРАЛЬНОМ ПЛАНЕ)

ПЕРСПЕКТИВНЫЕ ИЗОБРАЖЕНИЯ ЗДАНИЯ (ВСЕ КЛЮЧЕВЫЕ РАКУРСЫ)

КРАТКАЯ ПОЯСНИТЕЛЬНАЯ ЗАПИСКА, ПОЯСНЯЮЩАЯ КОНЦЕПТУАЛЬНОЕ  
И АРХИТЕКТУРНОЕ РЕШЕНИЕ ПРОЕКТА, КОНСТРУКТИВНОЕ РЕШЕНИЕ И  
ТЕХНИКО-ЭКОНОМИЧЕСКИЕ ПОКАЗАТЕЛИ (ДО 1200 ЗНАКОВ)



1. СП 55.13330.2011 СВОД ПРАВИЛ «ДОМА ЖИЛЫЕ ОДНОКВАРТИРНЫЕ» АКТУАЛИЗИРОВАННАЯ РЕДАКЦИЯ СНИП 31-02-2001
2. СНИП 21-01-97\* ПОЖАРНАЯ БЕЗОПАСНОСТЬ ЗДАНИЙ И СООРУЖЕНИЙ
3. СНИП 23-01-99 СТРОИТЕЛЬНАЯ КЛИМАТОЛОГИЯ
4. СНИП 23-05-95 ЕСТЕСТВЕННОЕ И ИСКУССТВЕННОЕ ОСВЕЩЕНИЕ
5. СНИП 2.07.01-89\* ГРАДОСТРОИТЕЛЬСТВО. ПЛАНИРОВКА И ЗАСТРОЙКА ГОРОДСКИХ И СЕЛЬСКИХ ПОСЕЛЕНИЙ.
6. МГСН 3.01-01 ЖИЛЫЕ ЗДАНИЯ
7. СНИП 31.02-2001 ДОМА ЖИЛЫЕ ОДНОКВАРТИРНЫЕ. – 2001
8. ГОСТ 30494-96 ЗДАНИЯ ЖИЛЫЕ И ОБЩЕСТВЕННЫЕ. ПАРАМЕТРЫ МИКРОКЛИМАТА В ПОМЕЩЕНИЯХ.
9. САНПИН 2.1.2.1002-00 САНИТАРНО-ЭПИДЕМИОЛОГИЧЕСКИЕ ТРЕБОВАНИЯ К ЖИЛЫМ ЗДАНИЯМ И ПОМЕЩЕНИЯМ
10. САНПИН 2.2.12.1.1.107601 ГИГИЕНИЧЕСКИЕ ТРЕБОВАНИЯ К ИНСОЛЯЦИИ И СОЛНЦЕЗАЩИТЕ ПОМЕЩЕНИЙ ЖИЛЫХ И ОБЩЕСТВЕННЫХ ЗДАНИЙ И ТЕРРИТОРИЙ
11. СП 35-102-2001 ЖИЛАЯ СРЕДА С ПЛАНИРОВОЧНЫМИ ЭЛЕМЕНТАМИ, ДОСТУПНЫМИ ИНВАЛИДАМ
12. АРХИТЕКТУРА ГРАЖДАНСКИХ И ПРОМЫШЛЕННЫХ ЗДАНИЙ. Т.3. ЖИЛЫЕ ЗДАНИЯ – ПОД РЕД. К.К. ШЕВЦОВА.
13. АРХИТЕКТУРНЫЕ КОНСТРУКЦИИ – ПОД РЕД. З.А. КАЗБЕК-КАЗИЕВА.
14. ЗВЕРЕВ А.Н. СТРУКТУРНЫЕ ЧАСТИ ГРАЖДАНСКИХ ЗДАНИЙ: УЧЕБНОЕ ПОСОБИЕ
15. ГОСТ 21.501-2011 ПРАВИЛА ВЫПОЛНЕНИЯ РАБОЧЕЙ ДОКУМЕНТАЦИИ АРХИТЕКТУРНЫЙ И КОНСТРУКТИВНЫХ РЕШЕНИЙ
16. [HTTPS://WWW.ARCHDAILY.COM/](https://www.archdaily.com/)
17. [HTTPS://RU.PINTEREST.COM/](https://ru.pinterest.com/)
18. [HTTP://ARCHSPEECH.COM/](http://archspeech.com/)
19. [HTTPS://ARCHI.RU/](https://archi.ru/)
20. [HTTP://ARCHINSPIRE.PRO/](http://archinspire.pro/)
21. [HTTPS://WORLDARCHITECTURE.ORG/](https://worldarchitecture.org/)
22. [HTTPS://WWW.ARCHITECTURALDIGEST.COM/](https://www.architecturaldigest.com/)
23. [WWW.HQROOM.RU](http://www.hqroom.ru)

